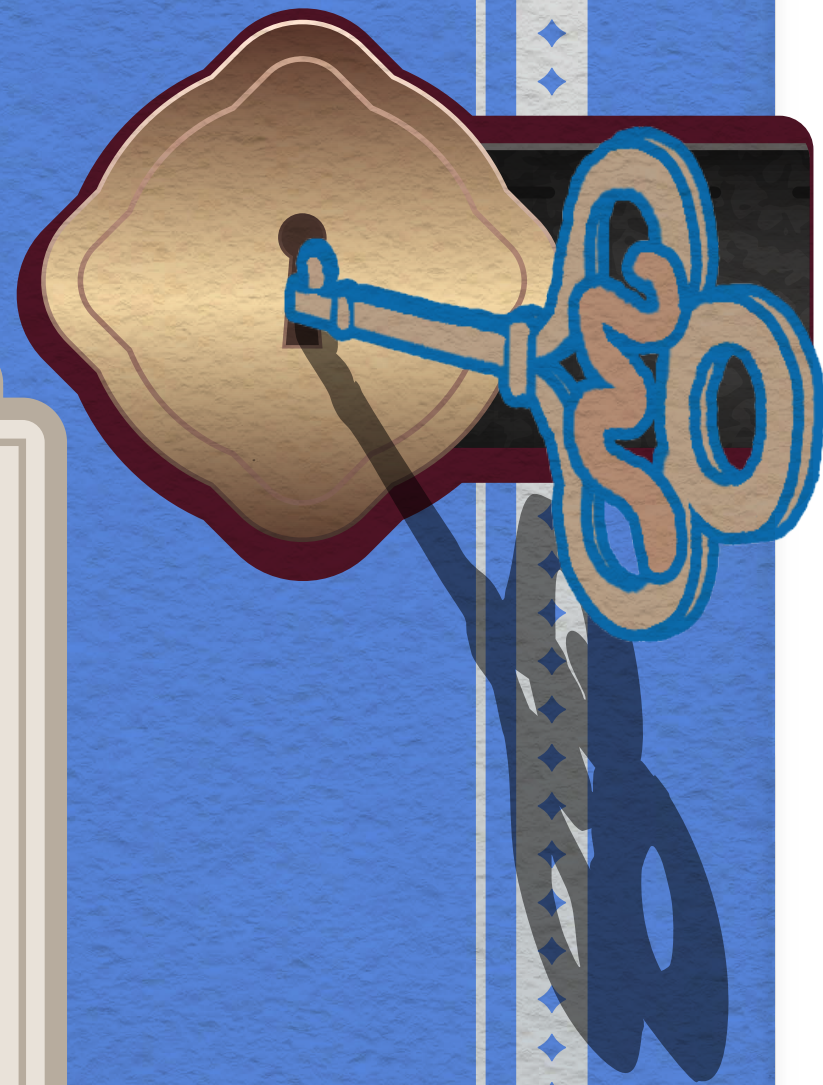


CALL CUE 青少年
衛武營

CUE TO YOUTHS

SPRING 春 2026 夏 SUMMER



躍演《釧兒》
十週年旗艦劇院版
Reed Unbroken—
10th Anniversary Revival



National Kaohsiung
CENTER FOR THE ARTS

WEI WU YING

衛武營 國家藝術文化中心
國家表演藝術中心 National Performing Arts Center

躍演《鉏兒》十週年旗艦劇院版
Reed Unbroken - 10th Anniversary Revival

有些承諾 即使忘了
心還記得

鉏兒

R E E D — U N B R O K E N

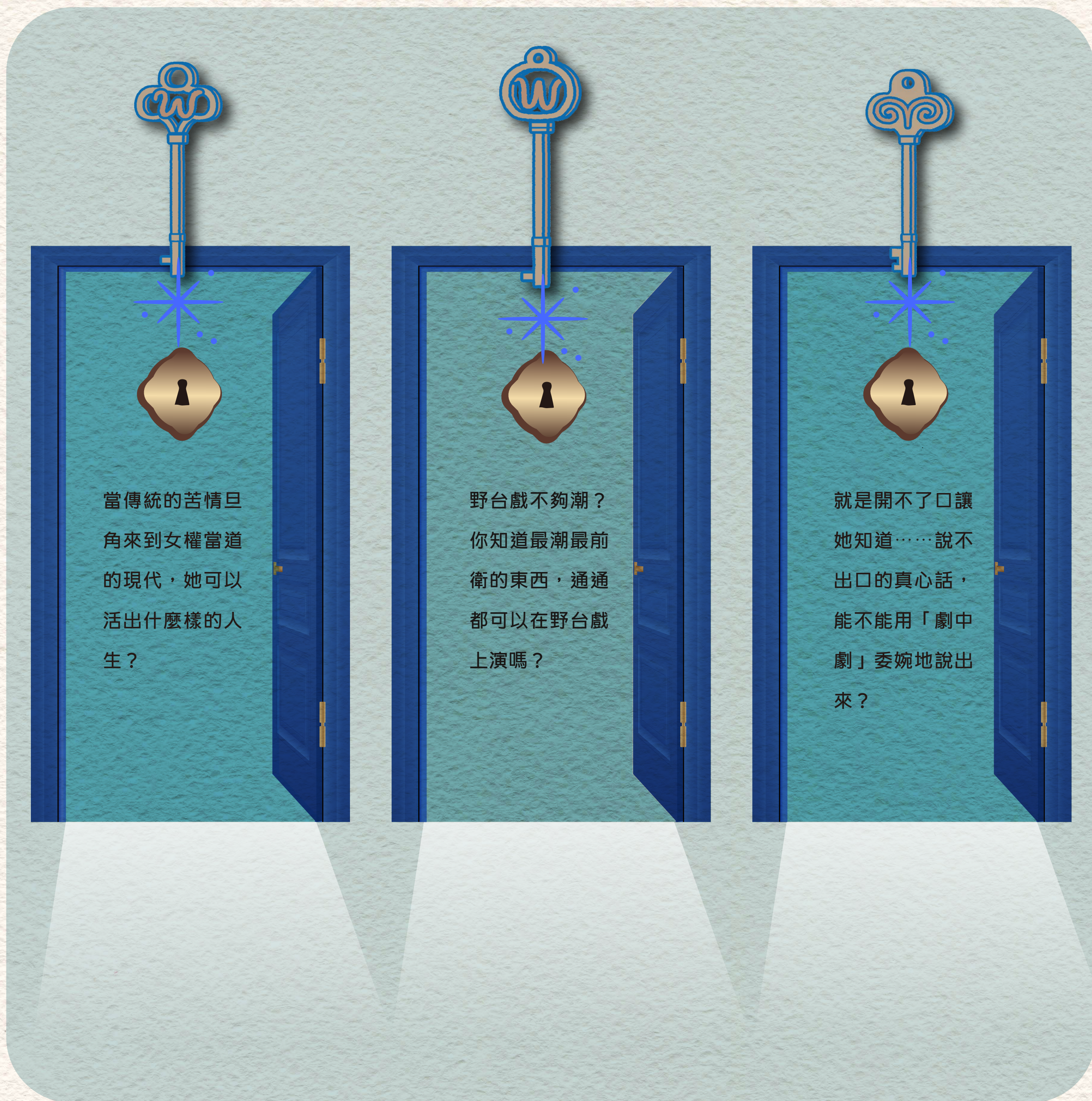
Cue to Youths

SPRING 春 2026 夏 SUMMER

Intro

躍演《釧兒》十週年旗艦劇院版
Reed Unbroken - 10th Anniversary Revival

鑼鼓響起，努力恪守傳統的歌仔戲班，唱著逐漸消逝的旋律，回應著世代變遷與人生難解的習題。讓我們跟著主角走進戲班的世界，在歌聲中看進人心深處，感受最真實的愛與情感。



當傳統的苦情旦角來到女權當道的現代，她可以活出什麼樣的人生？

野台戲不夠潮？你知道最潮最前衛的東西，通通都可以在野台戲上演嗎？

就是開不了口讓她知道……說不出口的真心話，能不能用「劇中劇」委婉地說出來？

躍演《釧兒》十週年旗艦劇院版 Reed Unbroken - 10th Anniversary Revival

不怕苦，不怕窮，嫁給人稱東方白馬王子的經典苦旦？

來自歌仔戲本《薛平貴與王寶釧》，富裕的相府千金王寶釧看上窮酸小子薛平貴的潛力，不顧全世界反對與老爸「三擊掌」斷絕親緣。王寶釧被趕出家門後含淚別父，成為歌仔戲本裡著名的「苦旦戲」。據說，京劇版本裡的王寶釧不只喜歡薛平貴，甚至喜歡到直接把繡球往他扔過去。而歌仔戲裡的王寶釧，則只是夢見了紅光吉兆，就決定對他深信不疑。



一個積極追求、一個含蓄不悔，分裂出兩個版本的「王寶釧」，而躍演的《釧兒》則是現今與古代交錯的跨時空愛情戲，讓過去、現在與未來在舞台上合而為一。

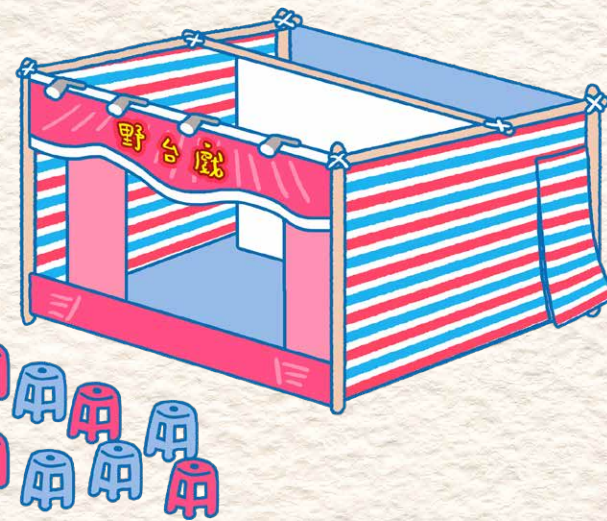
民戲 v.s. 舞台劇

雖然《釧兒》是劇場作品，原創卻是由電視藝人澎恰恰所寫，臺灣早期的電視、秀場、民戲是沒有那麼分開的。「民戲」泛指廟會、節慶時在戶外搭台演出的歌仔戲，也稱「野台」，「民戲」這個稱呼則是「源自於臺灣民間」之意。澎恰恰成為藝人之前就是演民戲的，《釧兒》是他感念恩師曾金鳳（臺灣資深歌仔戲表演者）而寫。據說首演前劇本爆改30多遍，原本還打算拍成電影，直到遇見躍演劇團，才確定成為劇場版。

我們的人鬼戀，需要灑淨。

2015年，躍演劇團在衛武營戶外榕樹下演出第一版《釧兒》，當時選定戶外是因為衛武營還沒蓋好，卻也讓來看戲的觀眾幸運地體會到原汁原味的現代版「民戲」。

戶外不像室內劇場，燈光、舞台、音響都能完全排除干擾演出，《釧兒》的首演就遇上無法排解的技術問題，舞監只好透過耳機指揮演員先做一個熱鬧的場面，把觀眾「騙」過去，再趕緊利用中場休息解決技術問題。當時一起合作的表演者回憶道，當舞監努力解決問題時，澎恰恰也在後台拜拜，祈禱老天保佑。幸運的是，難關就這樣順利解決了，不僅展現人鬼（神）合作的精神，更是充滿臺灣本土的廟埕精神！



從灑淨到安全通行的「綠乖乖」傳說

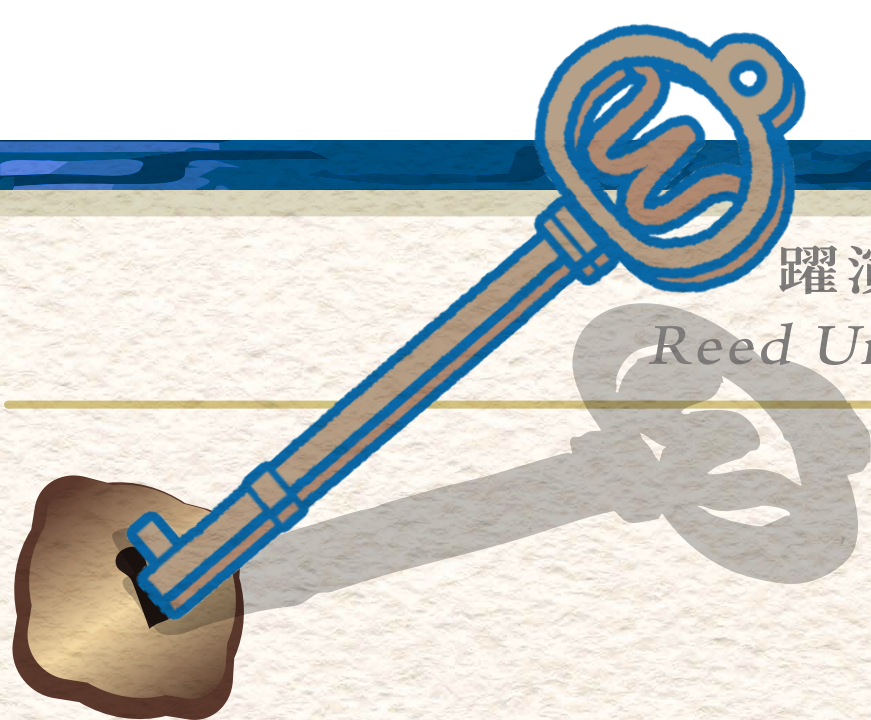
後來《釧兒》逐漸演變成室內劇場版，演出前一定拜拜。如今大家流行的「機器上面放綠乖乖」的平安眼，最早就是從劇場傳出去的。無論什麼演出，劇場工作者都會在演出前，由舞監安排時間「灑淨」，召集所有劇組人員向老天拜拜，請天地眾神與四方好兄弟保佑舞台與眾人平平安安。那包乖乖就是拜拜完表示「安全通行」的綠乖乖。

一齣有生命的戲——隨時間一起演變的「釧兒宇宙」

舞台劇的魅力，就是一樣的劇本在不同年分演，會隨著演員的生命成長，與各種技術的更新，而長出屬於演出那一年的獨特風味。大家有時會因為自己的技能提升，或演出目標改變，而更換自己原先的角色與位置，例如首演版出演「玫瑰」的表演者張擎佳，在後來的版本飾演角色「美雀」；而原創劇本的澎恰恰，也在如今的版本和負責演員歌唱的謝淳雅，共同擔任本劇不可或缺的「臺語指導」。



躍演《釧兒》十週年旗艦劇院版
Reed Unbroken - 10th Anniversary Revival



宜蘭

發源自宜蘭的歌仔戲，
是臺灣唯一土生土長的戲曲劇種。
發展至今，已經有一百多年的歷史囉！

比背台詞還難——考驗演員功力的「活戲」

有時候會說「講活戲、做活戲」，意思是演出前沒有既定的劇本，只由一位講戲先生告訴所有表演者「等等會發生什麼事」、「等等那邊會怎麼樣」等基礎的脈絡，其他就交給演員自己發揮！是歌仔戲與戲曲經常用來表演的一種方法。

乍聽很像所謂的「即興」，其實在現代戲劇的劇場中，導演與演員也常常只設定好場次目標、角色任務，其他都是讓演員們自由發展、互相飆戲哦～



看戲的時候猜猜看，哪些突如其來
又可愛的爆笑台詞，是演員自己在排
練場即興冒出來的呢？



從餐桌上演到外太空——什麼都能演，什麼都不奇怪

歌仔戲剛出現時，也叫做「落地掃」，顧名思義只要有一塊地就能演，不管是什麼劇本，戲來就演！從古今中外的口述傳說、家庭議題，到當下的時事、話題，再到其他次元的夢境、鬼怪，什麼故事都能演，想怎麼演就怎麼演，角色反串更是不奇怪，什麼都可以，什麼都不奇怪！。

說著說著就唱起來了！——從劇中劇到現代音樂劇

「劇中劇」一詞最早能追溯到學者亞伯（Lionel ABEL），他在1963年提出「後設劇場」（metatheatre）來討論莎士比亞，而劇中劇（Play-within-a-play）就是後設戲劇手法的其中一種，透過A故事藏著B故事，讓B故事可以把A故事裡的人物說不出口的話表達出來。但奇妙的是，除了這個西方戲劇的起源，戲曲也早就使用「劇中夢」的結構來講故事，《釧兒》除了利用劇中劇的架構講述不能說的心意，也利用投影的場景，讓觀眾感受人物的心境，像是代表憂愁的雪花飛，還有窗外落下的雨滴……



身騎白馬走三關……一心只想王寶釧？

看到這句歌詞，你的腦中浮現了聲音嗎？

來～唱一下：



躍演《釧兒》十週年旗艦劇院版
Reed Unbroken - 10th Anniversary Revival



當現實讓你迷惘時，你會選擇面對還是逃避？



阿強

《釧兒》裡頭的男主角失落阿強，失去愛情、超級喪志，面臨著時代一直往前走，自己還背負著戲班轉型的壓力；你看，那個新的鋼管舞脫衣秀，比歌仔戲華麗兩百倍，有美女、又有聲光效果，沒人要看歌仔戲了啦！阿強只好一個人走來走去，用喃喃自語來釐清思緒，試著找出解答……

你呢？當你遇到困境的時候，都會用什麼方法解決？你覺得自己像《釧兒》的哪個角色呢？



珍珠

天來

黑豬

釧兒

你想讓世界看到臺灣的哪一面？



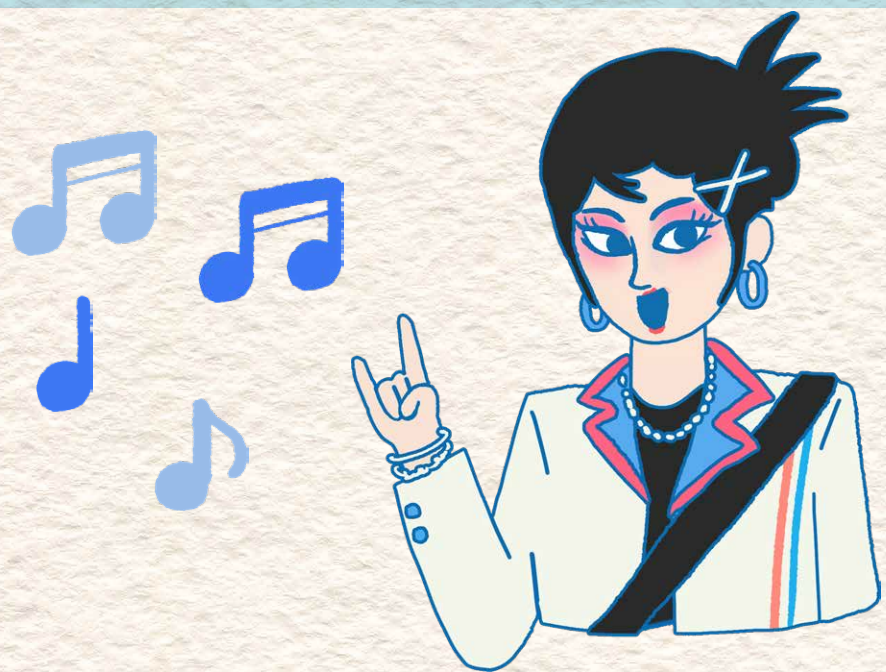
有一件事在躍演劇團的創作中很重要——臺灣文化。除了《釧兒》，他們也曾創作另一齣《勸世三姊妹》，將臺灣獨有的「道士」、「牽亡」、「西索米」(Si-So-Mi) 文化放進音樂劇，甚至帶到紐約百老匯的國際舞台上哦！想一想，如果換你來講故事，你最想跟世界各地的人分享的臺灣文化是什麼呢？



勇闖紐約的《勸世三姊妹》

當情感湧上心頭，你要藏起來，還是唱出來？

這版《釧兒》不但多出華語新歌「平貴與寶釧」，還邀請「美秀集團」加入陣容，用他們最會的「賽博龐克」曲風增添《釧兒》的音樂豐富度。然而不管是什麼樂風，音樂與唱歌都是用來表達情感的工具。你呢？當情感湧上心頭時，你會想用唱的表達出來嗎？



那些年，用歌聲表達情感的經典角色……

《媽媽咪呀》

《瑪蒂達》

《美女與野獸》

《鉏兒》十週年旗艦劇院版

《鉏兒》在2015年首演，劇本改編自知名藝人澎恰恰的原創故事，

從經典的《薛平貴與王寶釧》歌仔戲碼延伸發展，

十週年版本仍然保留原班創作人馬，

實力堅強，也特意將劇本再做編修，捨去旁枝末節；

歌曲則由康和祥重編，讓整體感更跟得上近年的潮流轉變，

原有的弦樂跟管樂則變身成搖滾樂。

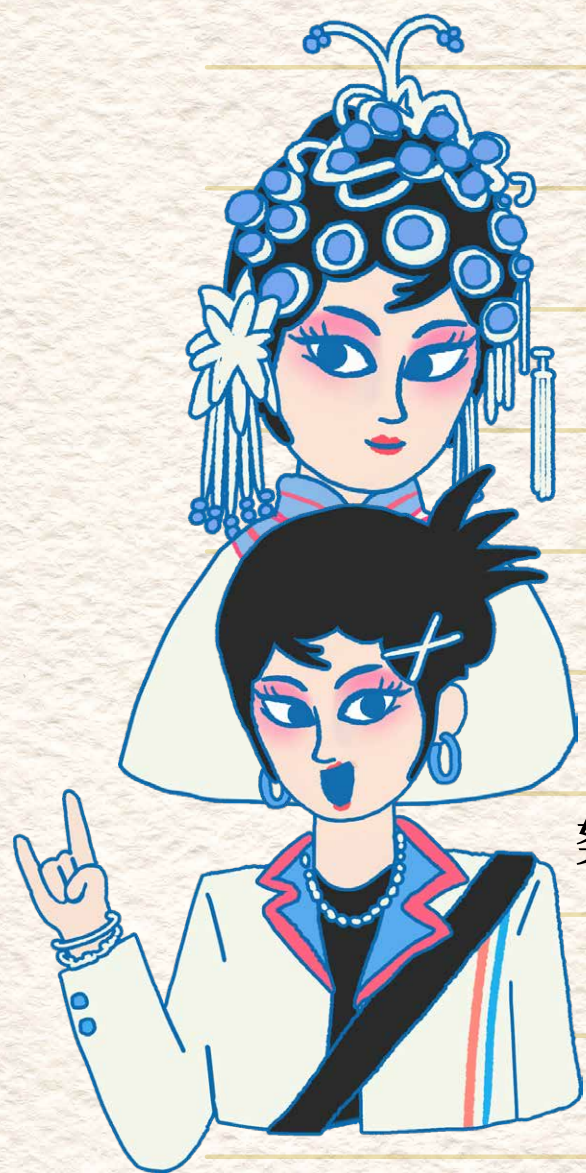


躍演劇團是臺灣數一數二資深的音樂劇創作團隊，

在歐美與韓國音樂劇長年的強大製作環境夾擊之中，

選擇引用紐約已發展成熟的音樂劇創作框架作為創作基礎，

努力找尋最多屬於臺灣的記憶與元素，放到這齣劇的舞台上。



《鉏兒》將臺灣的「廟埕」、「歌仔戲（民戲）」，

以及傳統價值觀和新世代的交會帶到舞台上，

以一部跨越時空、充滿魔幻色彩的浪漫人鬼戀呈現。

十週年旗艦劇院版再次攜手唱功了得的超強演員群，

在狗血卻動人心弦的愛情故事中，溫柔地帶大家重新憶起愛的回憶。



演出日期 / 時間

3.13 FRI. 19:30

3.14 SAT. 14:30、19:30

3.15 SUN. 19:30

演出地點

衛武營歌劇院

Opera House



CALL CUE 青少年 衛武營

出版：國家表演藝術中心衛武營國家藝術文化中心
董事長：高志尚
發行人：簡文彬
總編輯：林娟代
企劃執行：鄒鳳芝、陳宜謙
編輯製作：斗牛有星有限公司
主編：蔡瑞伶
內容編輯：陳昱君
設計：虎皮兒設計有限公司 劉丁菱
插圖：aminwu

[更多資源](#)

[意見調查表](#)


National Kaohsiung
CENTER for the ARTS
WEI WU YING
衛武營 國家藝術文化中心
國家表演藝術中心 National Performing Arts Center

協力
贊助



玉山文教基金會 GPN : 4811300018