

2020 衛武營 TIFA—當代音樂平台

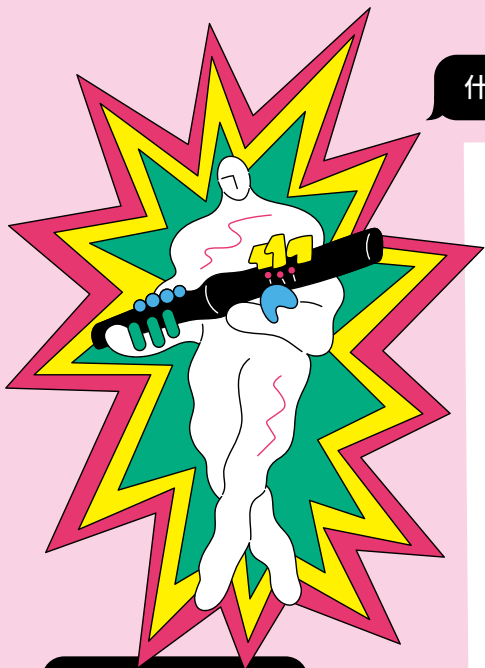
游牧工廠室內樂團 《虛實聲境》

4/18 SAT 19:30 歌劇院舞台區

在今日眾所熟知的當代電子音樂演出方式裡，音樂家與他們的電子樂器所製造出的聲響，通常由一名電腦工程師控制，游牧工廠室內樂團的演奏家們打破往昔作法，透過樂手自己的電腦，對每個聲響進行直接控制，藉由掌控原聲與電子音樂的對話與融合，游牧工廠找到了傳統室內樂的自發性，並開創了 21 世紀的音樂裡，傳統古典音樂與尖端科技兩者相容平衡的可能性。游牧工廠是一個結合樂器與電子音樂的室內樂團，透過特殊的電子樂器 Karlox，緊密連結傳統演奏和電子聲響，2019 年游牧工廠帶來 6 首曲子，以不同的當代美學概念寫作而成，但每首曲子皆展現出原聲與電子音樂語法的強烈連結。歷經 5 年的研究發展，這套作品將重新導入已漸漸被遺忘的親近性、傾聽與可讀性。



文 賴柔蒨 | 插畫 周依



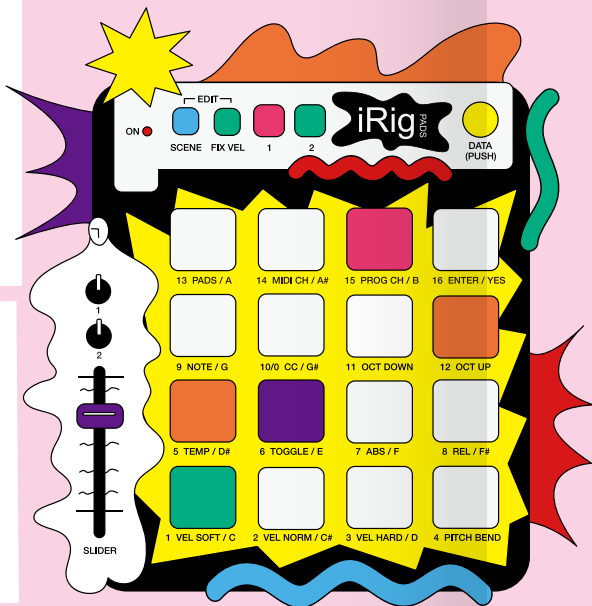
什麼是傳統 # 室內樂？

室內樂 (Chamber Music) 是古典樂的一種表演形式，顧名思義，意指在室內演奏樂器。然而，樂器在室內演奏不是理所當然嗎？為什麼需要特別賦予一個名詞呢？最早在歐洲中世紀，王公貴族能邀請樂手來自家豪宅城堡裡的廳室演奏，不必出門就能享受音樂，因此被稱作「室內樂」。相對於在教堂演奏的宗教音樂，或者在大型劇院演出，動輒數十名樂手、上百位觀眾的交響樂、歌劇，室內樂的編制較小，如：二重奏、三重奏、四重奏……，演出空間也較小，且通常不設指揮，每位音樂家演奏一種樂器，每個樂器有各自獨立的聲部，既講求每個樂器獨立的個性，也講求樂器間的融合。

什麼是 #Karlax？

Karlax 是一種音樂數位介面 (Musical Instrument Digital Interface, 也可稱作樂器數位介面, 簡稱 MIDI) 控制器。MIDI 可簡單理解成電子樂器的訊號語言，擁有統一的標準規格，讓各種電子樂器與相關周邊配備，如電腦、手機等裝置相互連結。也就是說 MIDI 是針對音樂所設計，一種機器和機器間的溝通語言，需透過控制器來操作，才能完成數位音樂演奏。

一般常見的 MIDI 控制器如鍵盤、MIDI 節奏控制器 (MIDI Pad Controller)，而 Karlax 最大的特點在於它的外型以及無線的設計，讓音樂家能用整個身體來演奏音樂。Karlax 演奏者宛如魔術師，雙手持握這根黑色長管，手指的按壓，與肢體每一方寸的移動，都能改變 MIDI 訊號傳輸的內容，創造不同聲響。



什麼是 # 電子樂器？

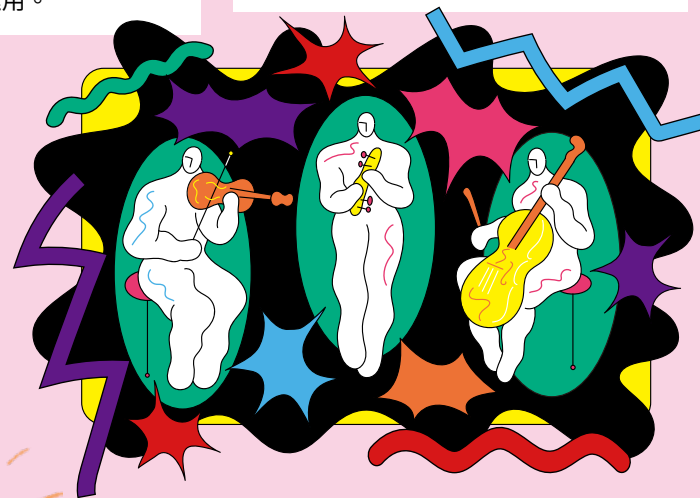
相對於小提琴、小喇叭等傳統樂器而言，電子樂器是發出電子訊號的樂器。最普遍常見如電子琴，內建各種樂器的聲音，可選擇讓它發出如鼓、鋼琴聲等。另一類電子樂器是會發出以程式計算出來的數位聲音，創造電子音色，常見的如合成器 (Synthesizer)。而另一種創造電子聲響方式是取樣 (Sampling)，運用取樣器錄音、抽取、編輯一段音樂或者音訊，此片段就成了作曲家新的音色，可加以製作運用。

電子音樂就是迪士尼可舞曲嗎？

電子舞曲 (Electronic Dance Music, 簡稱 EDM) 只是電子音樂 (Electronic Music) 的其中一種類型。其實電子音樂型態十分豐富，除了常見的 EDM，還有氛圍音樂 (Ambient Music)、噪音 (Noise)、智慧型舞曲 (Intelligent Dance Music, 簡稱 IDM) 等。當代電子音樂發展已成顯學，音樂人使用電子樂器做各種嘗試，取樣內容涵蓋嘻哈、人聲、古典、民俗等音樂元素，是一種自由奔放、無拘束的音樂類型，廣泛影響實驗、流行、古典音樂等領域。



各種 Karlax 演出



問題與討論

1

《虛實聲境》裡每個曲目的樂器如何組合，樂器間怎麼互動？這場傳統與現代融合的音樂表演，帶給你什麼新體驗？

2

你還知道其他融合傳統樂器和電子音樂的音樂作品嗎？

練習：認識合成器

合成器是創作電子音樂常用的樂器，嘗試操作免費合成器 App「AudioKit Synth One Synthesizer」（iOS 系統）、「EasySynth Synthesizer」（Android 系統），初步認識合成器的音色。

1

認識介面

同學分組，下載 App 實際操作，或由老師代表示範，並對照手冊示意圖，實際操作認識合成器的介面與音色。

2

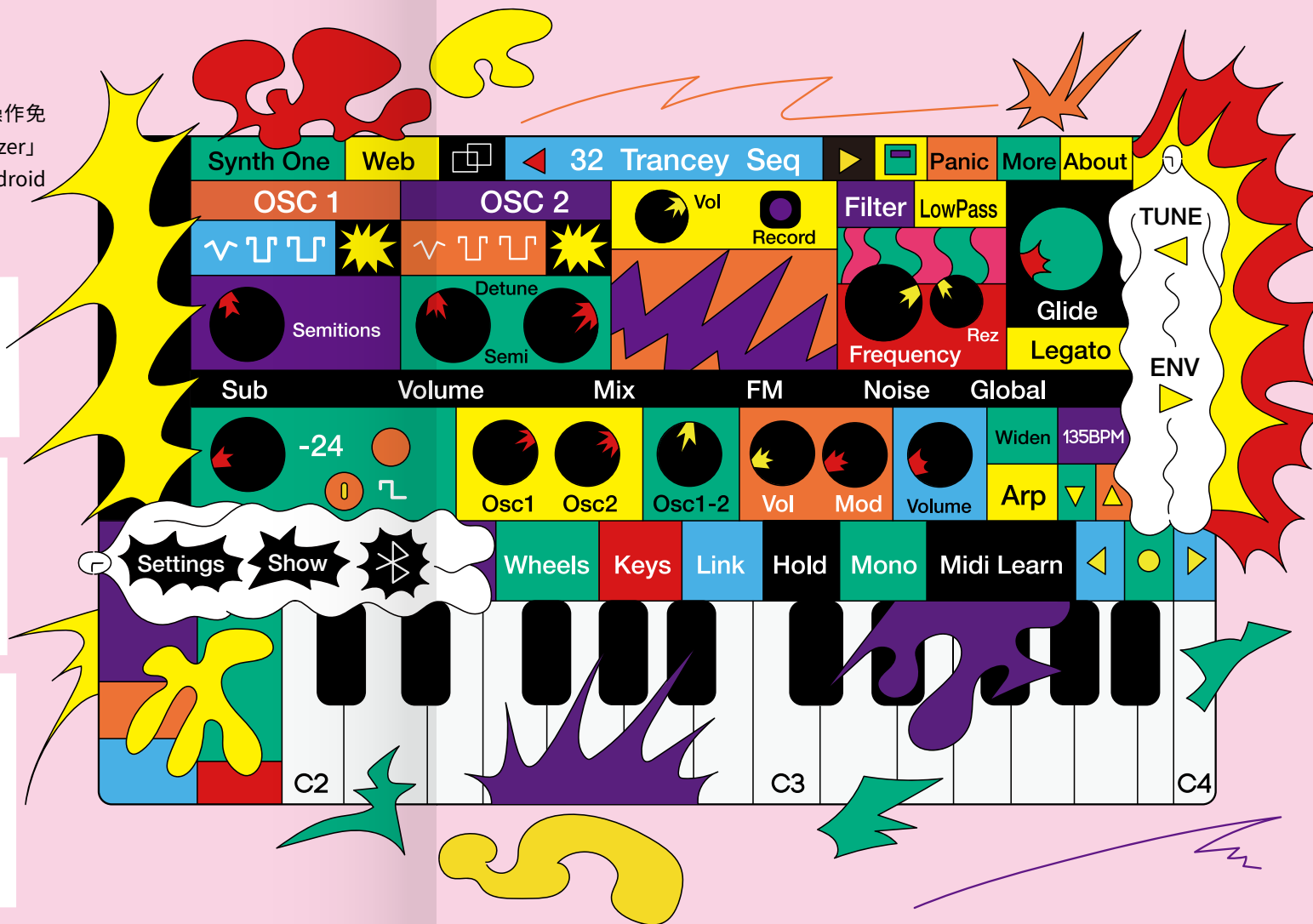
初階練習

先以 Hold（維持）、Mono（單音）、Frequency（頻率）為基本操作，配合介面上方音色控制板選取不同音色，按壓琴鍵，玩出各種音樂與旋律。

3

進階練習，編曲挑戰

按下 Record（錄音）鍵後，同學可發揮創意，即興編創 10-20 秒的樂曲，完成後再次按下 Record 鍵，音檔可透過 AirDrop 傳至筆電，也可以傳到通訊軟體，即可播放給大家聽。



三牲獻藝《家將》
採樣臺灣傳統廟會聲響



林強《A Pure Person》
（電影《千禧曼波》配樂）
Techno + 環境音 + 樂器



Philip Glass《Glassworks》
〈Floe〉
古典音樂 + 電子音樂



Aphex Twin〈On〉
IDM 風格



Shackleton (Sam Shackleton)
〈Touched〉
採樣中東民族音樂



Pete Namlook
〈State of Mind〉
氛圍音樂 + 人聲



衛武營節目指引 WEIWUYING PROGRAM GUIDE

劇場藝術體驗教育計畫

發行人 簡文彬

總編輯 李芷瑢

校對 陳逸萱

出版 國家表演藝術中心衛武營國家藝術文化中心

地址 高雄市鳳山區三多一路 1 號

電話 07 - 262 6666

網址 www.npac-weiwuying.org

作者 劉佳旻、林佩菁、陳亭聿、賴柔蒨

楊雨樵、張凱伊

插圖 楊綠早、高妍、芳安、陳繭、桑拿大可

周依、陳怡璇、貓魚、陳瑞秋

手冊顧問 朱芝屏、吳政融、湯云璋、黃一軒

手冊主編 蔡雨辰

設計 陳怡璇

印刷 晶華彩印

製作 沃時文化有限公司、害喜影音綜藝有限公司

感謝名單 林靜娟、鄭溪和

出版日期 2020 年 2 月

版權所有 · 翻印必究

Printed in Taiwan

PLAY

PLAY

PLAY

PLAY